

# RÉSUMÉ D'ÉTUDE LGA

## LES AIRES PROTÉGÉES ET L'ÉTUDE DE LA GRANDE ALLIANCE

Une partie des efforts de collaboration du Gouvernement de la Nation Crie et du gouvernement du Québec dans le cadre de la Grande Alliance porte sur la conception et la mise en œuvre des aires protégées (AP) et des infrastructures de transport, de communication et d'énergie. L'objectif est d'atteindre un équilibre entre la préservation culturelle et naturelle et le développement promis dans le cadre de la Convention de la Baie-James et du Nord québécois.

Le protocole d'entente de LGA signé en 2020 inclut les aires protégées. L'objectif d'avoir les AP sous le même protocole que LGA est de s'assurer que les études d'infrastructures de transport adhèrent à la stratégie de conservation régionale crie, sur laquelle le gouvernement de la Nation crie travaille depuis 2015. Afin d'aligner les AP au sein des études, les deux firmes de conseil pour les études de LGA ont reçu les plans des AP.

Pour les Phases 2 et 3, un effort continu est en place pour utiliser l'étude comme un processus pour informer la population. La collaboration entre l'équipe des AP et la SDC permet de s'assurer que les consultations avec les maîtres de trappe et les utilisateurs du territoire demeurent accessibles et inclusives.

Pour plus d'informations sur les AP, consultez les sites web suivants :

- <https://www.eeyouconservation.com/protected-areas-process/> (en anglais seulement)
- <https://www.cngov.ca/fr/environnement/aires-protegees/>

### Deux firmes ont été engagées par la SDC pour mener les études pour LGA, chaque firme dispose d'un agent de liaison Eeyou:

1

#### PHASE 1 – ÉTUDE DE FAISABILITÉ

Consortium Vision Eeyou Itshee (Stantec, Desfor, Systra)

**Agent de liaison :** Ian Diamond

**Courriel :** [ianrdiamond@gmail.com](mailto:ianrdiamond@gmail.com)

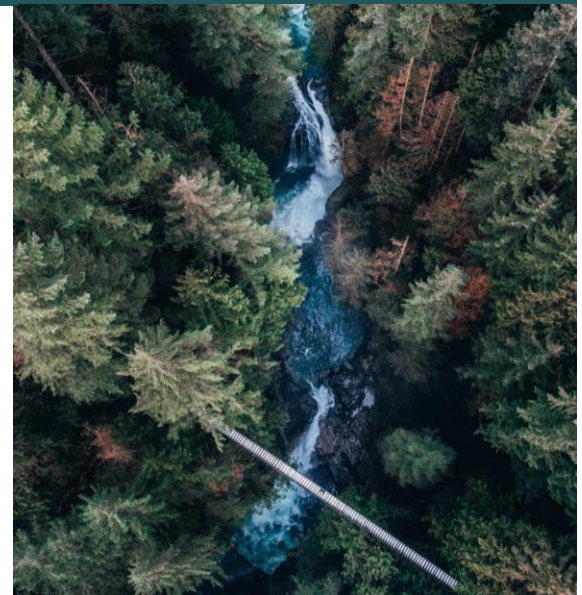
2 3

#### PHASE 2 & 3 – ÉTUDES DE PRÉFAISABILITÉ

WSP, Maamuu Consultants, Mishtuk Corporation & EnviroCree

**Agent de liaison :** Irene Neeposh

**Courriel :** [irene@maamuu.ca](mailto:irene@maamuu.ca)



### AGENTS D'INFORMATION COMMUNAUTAIRE

#### WASWANIFI

Cheyenne Gull  
[grande.alliance@cfnw.ca](mailto:grande.alliance@cfnw.ca)

#### OIJÉ-BOUGOUMOU

Sydney Coonishish  
[gacio@ouje.ca](mailto:gacio@ouje.ca)

#### WASHA SIBI

Adrianna Trapper  
[gacio@washawsibi.ca](mailto:gacio@washawsibi.ca)

#### MISTISSINI

Errol Mianscum  
[emianscum@outlook.com](mailto:emianscum@outlook.com)

#### NEMASKA

Bradley Mianscum  
[gacio@nemasca.ca](mailto:gacio@nemasca.ca)

#### WASKAGANISH

Raymond Blackned  
[gacio@waskaganish.ca](mailto:gacio@waskaganish.ca)

#### EASTMAIN

CIO TBD  
[info@lagrandealliance.quebec](mailto:info@lagrandealliance.quebec)

#### WEMINDJI

Geraldine Mark (interim)  
[gmark@wemindji.ca](mailto:gmark@wemindji.ca)

#### CHISASIBI

Christopher Herodier  
[chritopherherodier@chisasibi.ca](mailto:chritopherherodier@chisasibi.ca)

#### WHAPMAGOOSTUI

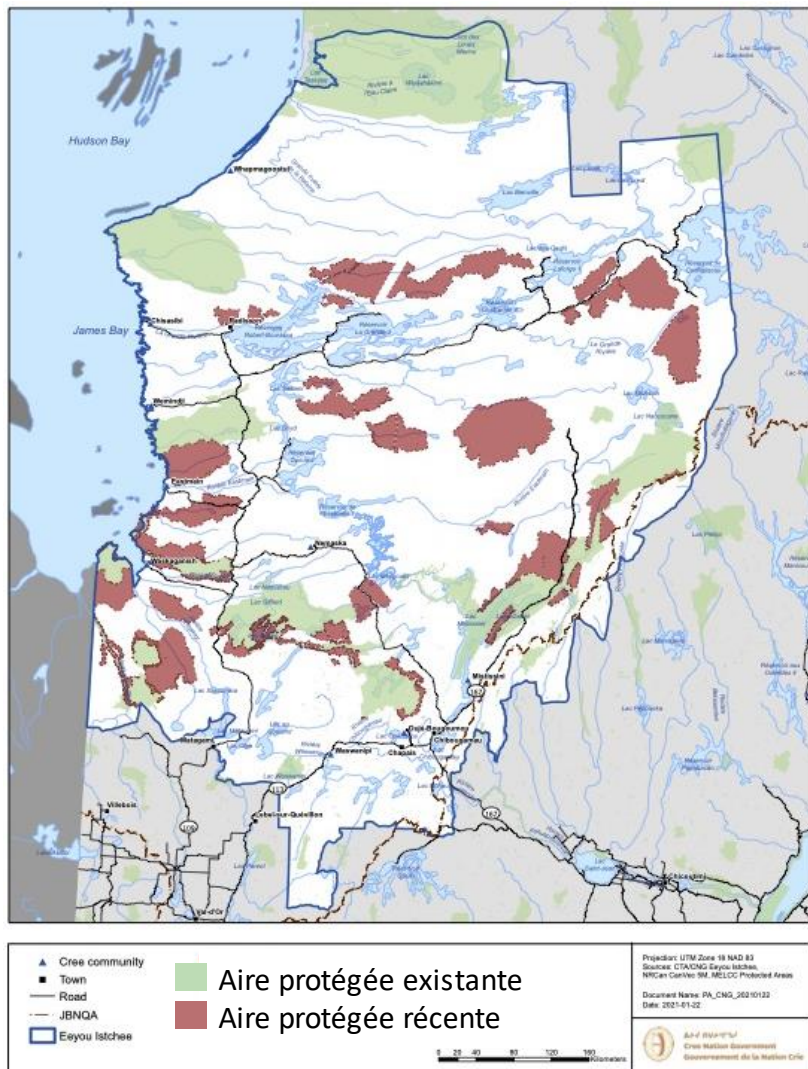
John Shem  
[johnshem@whapmagoostuifn.ca](mailto:johnshem@whapmagoostuifn.ca)

# RÉSUMÉ D'ÉTUDE LGA

## AIRES PROTÉGÉES INCLUSES DANS LGA

Le Gouvernement de la Nation Crie travaille sur les aires protégées depuis 2015. Ce travail a commencé par la création d'une stratégie de conservation régionale crie, suivie par l'engagement communautaire de collecte d'informations culturelles et de définition des limites des propositions d'aires protégées. En 2019, les propositions communautaires ont été mises à jour, et des négociations ont eu lieu dans le cadre de LGA.

L'avancement du réseau des AP et d'autres initiatives de conservation se poursuivront et continueront le processus d'engagement communautaire, d'acquisition de connaissances, de finalisation des limites des AP. De cela, un processus d'évaluation de l'impact environnemental et social pour le nouveau réseau des AP se poursuivra, et des plans de conservation et de gestion seront rédigés.



- Les résumés d'étude de LGA sont des publications périodiques qui mettent en évidence les principaux résultats et présentent les questions clés qui peuvent apporter une nouvelle perspective à l'étude de préféabilité de LGA