

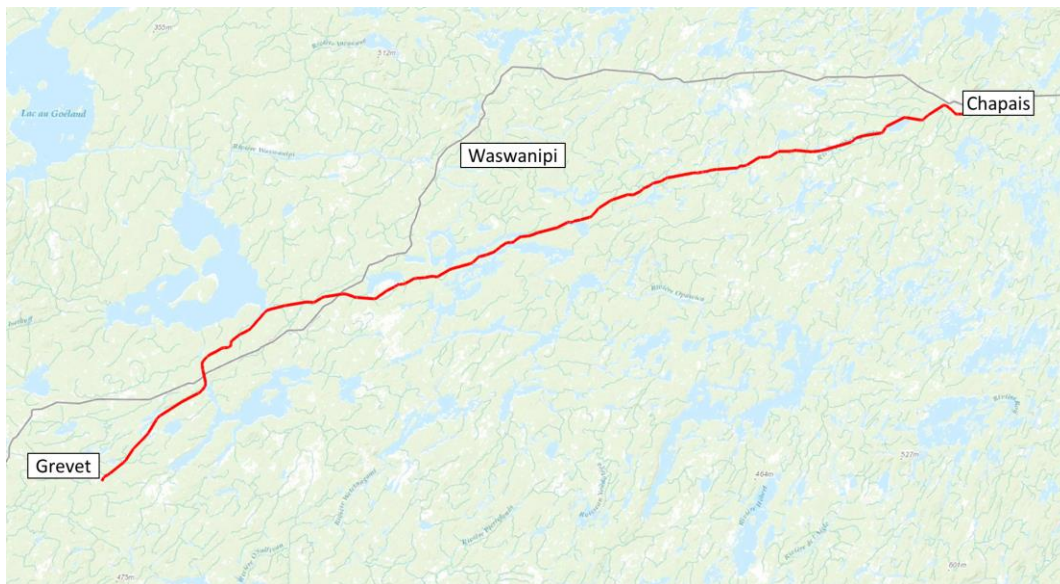
LGA : RÉSUMÉ D'ÉTUDE A

LIGNE DE CHEMIN DE FER GREVET-CHAPAIS

La Grande Alliance (LGA) a étudié la possibilité de remettre en service la ligne de chemin de fer reliant Grevet et Chapais (environ 165 km). La ligne a été démantelée dans les années 1990, et l'emprise ferroviaire est désormais utilisée à diverses fins, dont une piste de motoneige et de VTT, et un chemin forestier. Ces activités seraient alors déplacées à proximité.

Les lignes de trappe de Waswanipi, Oujé-Bougoumou et de l'association Eeyou Washaw Sibi pourraient être touchées par cette remise en service potentielle. Chacune devra donner son aval avant le passage à la prochaine étape d'analyse.

TRACÉ PROPOSÉ



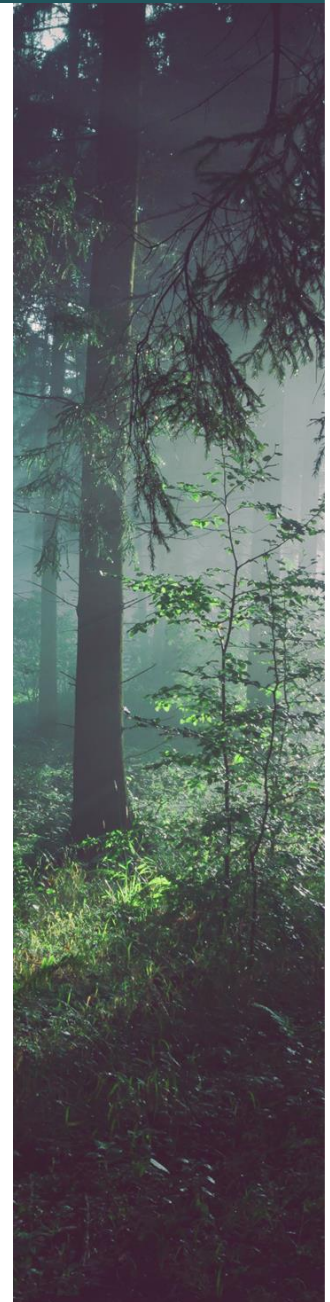
La conception du tracé est basée sur des données de télédétection par laser (lidar) et des renseignements recueillis lors de visites sur le terrain. Pour réduire les coûts de construction, le chemin de fer suivrait l'emprise existante. Certains travaux de terrassement seraient alors requis pour pallier l'érosion et l'usure superficielle causées par ses utilisations actuelles.

La ligne de chemin de fer a été conçue comme voie de catégorie 3 conformément aux normes de Transports Canada, et la vitesse maximale est établie à 95 km/h (60 mi/h) pour les trains de passagers, et à 65 km/h (40 mi/h) pour le transport du fret.

lagrandealliance.quebec

Les résumés d'étude présentent les conclusions principales des études de faisabilité du programme d'infrastructures de transport de LGA.

Les éléments étudiés demeureront au stade de proposition tant que les communautés touchées n'auront pas accepté de passer à la prochaine phase de l'étude.



LGA : RÉSUMÉ D'ÉTUDE A

ÉLÉMENTS PROPOSÉS

La remise en service du chemin de fer nécessiterait le remplacement de 4 ponts existants, et la restauration de 5 ponts existants et de 38 passages à niveau, situés principalement sur des routes ou des sentiers mineurs ou forestiers. De nouvelles gares de passagers pourraient également être construites à Chapais et Waswanipi.

Une gare de transbordement située à Chapais serait utilisée pour le chargement et le déchargement des trains, le stockage des marchandises, l'entretien, et l'échange du trafic avec d'autres chemins de fer et expéditeurs. Cette gare créerait 25 des 44 emplois potentiellement nécessaires à l'exploitation du chemin de fer.

TRAFIC DE FRET POTENTIEL

On estime que trois jours par semaine, un train de marchandises effectuerait un aller-retour entre Grevet et Chapais pour transporter le fret suivant :

Fret	Quantité (tonnes/an)
Concentré de spodumène	200 000
Concentré de cuivre en vrac	193 400
Copeaux de bois	179 000
Marchandises diverses	10 000
TOTAL	582 400

SERVICE PROPOSÉ DE TRANSPORT DE PASSAGERS

Selon les résultats des études, on estime à 5 000 le nombre de passagers qui utiliseraient chaque année la ligne ferroviaire pour voyager d'est en ouest et atteindre le réseau de VIA Rail vers le sud à Senneterre et à Chambord.

Des rapports offrant davantage d'information sur la remise en service de la ligne Grevet-Chapais sont disponibles sur demande.

Deux firmes ont été mandatées par la Société de développement crie pour mener les études de LGA. Chaque firme est dotée d'agents de liaison Eeyouch :

VISION EYYOU ISTCHEE

Ian Diamond

ian.diamond@desfor.com

Johnny Saganash

johnny.saganash@desfor.com

WSP & MAAMUU CONSULTANTS

Reggie Neeposh

reggie@maamuu.ca

AGENTS D'INFORMATION COMMUNAUTAIRE

WASWANUPI

Nomination à confirmer
info@lagrandealliance.quebec

OIJÉ-BOUGOUMOU

Sydney Coonishish
gacio@ouje.ca

WASHAW SIBI

Andriana Trapper
andriana.trapper@washawsibi.ca

MISTISSINI

Errol Mianscum
gacio@mistissini.ca

NEMASKA

John Henry Wapachee
jhwapachee@nemaska.ca

WASKAGANISH

Raymond Blackned
gacio@waskaganish.ca

EASTMAIN

Norman Cheezo
norman@eastmain.ca

WEMINDJI

Dennis Georgekish
gacio@wemindji.ca

CHISASIBI

Christopher Herodier
christopherherodier@chisasibi.ca

WHAPMAGOOSTUI

John Shem
johnshem@whapmagoostuifn.ca